

# Ran's Night for Smartphone



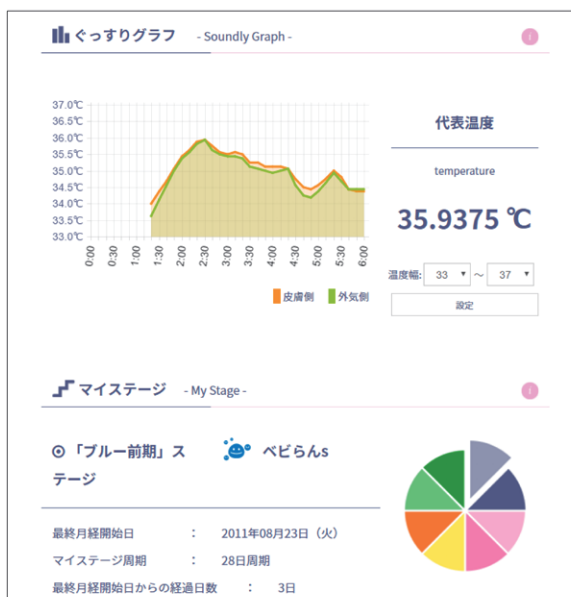
今、女性の健康管理に欠かせないと注目の基礎体温！月経不順やPMSの不調、更年期の管理にも便利なツール。しかし妊娠・出産希望の強い動機があればなんとか頑張れますが、忙しい現代女性にとって毎朝ベッドでじっくり測るというのは、なかなか長続きしません。そんな方々におすすめなのが「着けて眠るだけ」の自動計測、衣服内温度計「Ran's Night(ランズナイト)」です。

寝ている間の自動計測なので、朝起きると計測は完了。スマホから一晩中の計測値を「Ran's Story+ (ランズストーリープラス)」に送信し、グラフやアドバイスなどを確認できます。2008年に発売し、子どもを産み育むデザインとして、第2回キッズデザイン大賞（経産大臣賞）を受賞しました。

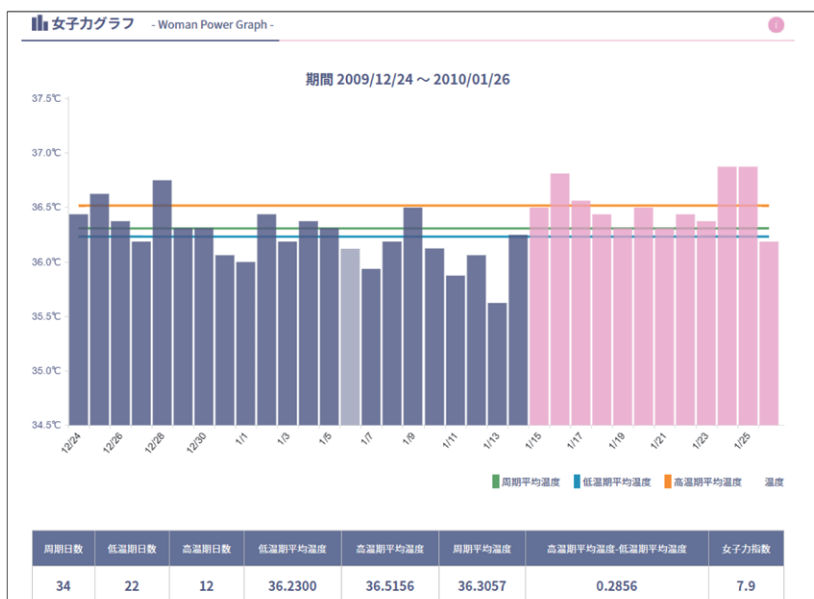
長い方はもう10年近くのデータを蓄積しています。ユーザー様からお送りいただいた貴重なデータは匿名化の上集計し、「Ran's レポート」 [http://rans-story.jp/rans\\_pc/report.html](http://rans-story.jp/rans_pc/report.html) としてホームページに掲載したり、「ソーシャル・ビッグデータ利活用アプリケーションの研究開発」に利用しています。  
<https://www.nict.go.jp/press/2014/06/19-1.html>

生涯にわたる健康を見守るRan's Nightが、10代からのすべての女性を幸せにする、小さなお守りとなってくれることを確信しています。

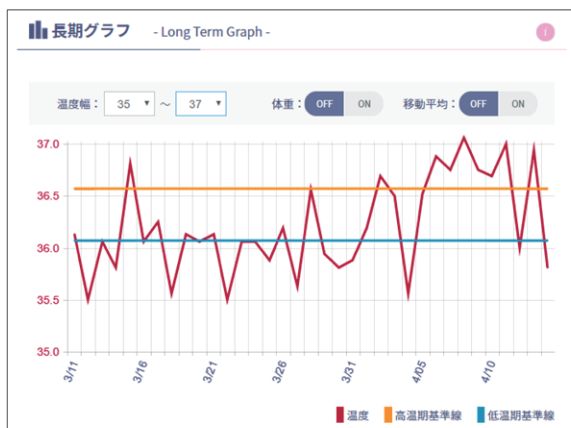
<Ran's Story+の様々なグラフはスマホでもPCでも閲覧でき、受診の際に印刷して持参できます>



一晩の温度変化「ぐっすりグラフ」と月経周期のどの辺りかわかる「マイステージ」



「女子カグラフ」は低温期はブルー、高温期はピンクと2色に色分けしているので、二相性がわかりやすい！



周期4~11日目平均の「低温期基準線」と、+0.3°Cの「高温期基準線」を表示



しかも、月経周期の日数、低温期／高温期それぞれの日数と温度差が、正常範囲内に収まっているかを10点満点で評価し「女子力指数」として表示。目標は7点以上。

プリントグラフは升目グラフで、中心に周期平均値を表示。また、月経やおりもの色と量、一言メモも一緒に印刷できるので婦人科受診に、持参するのにぴったり。